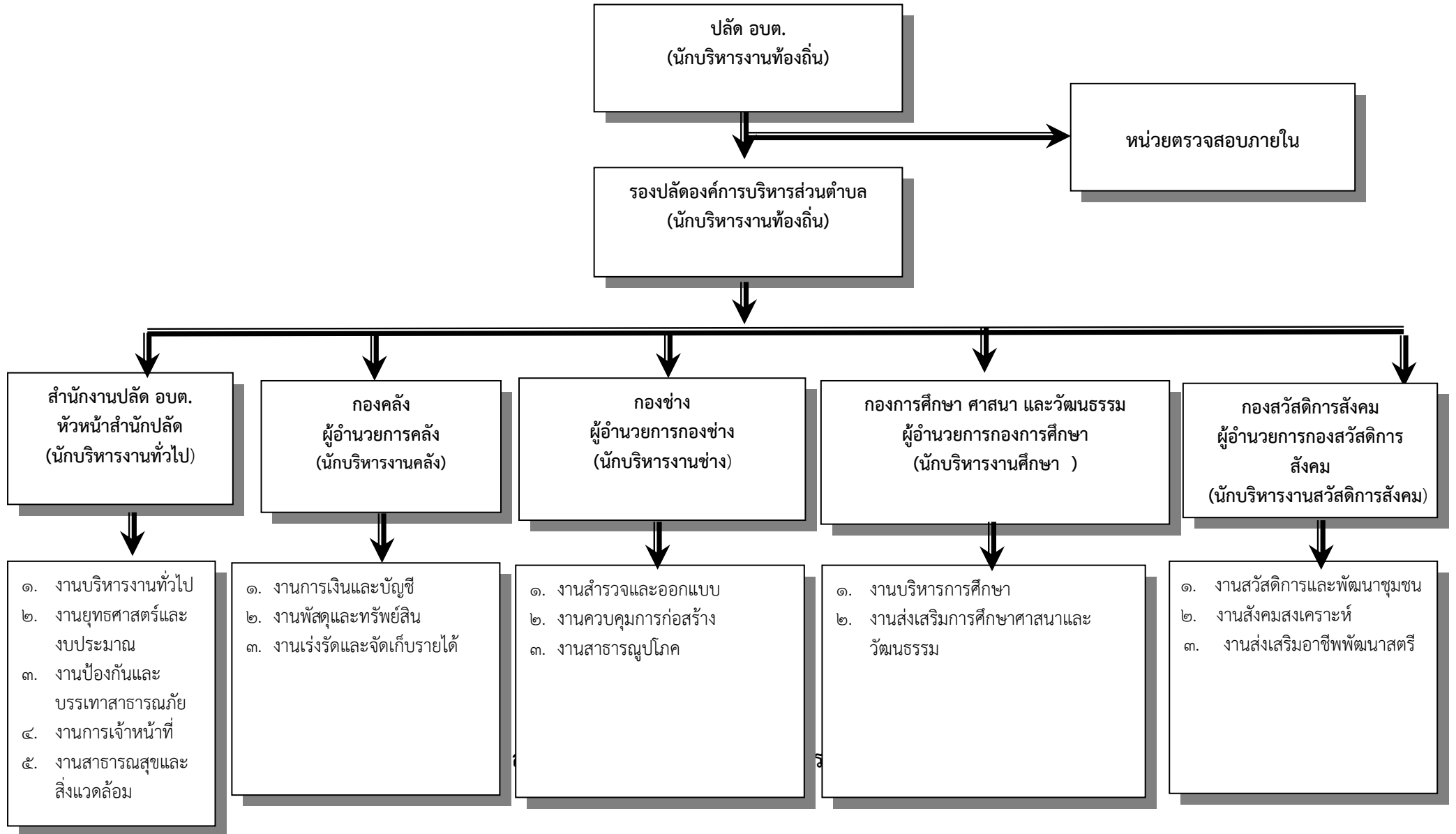
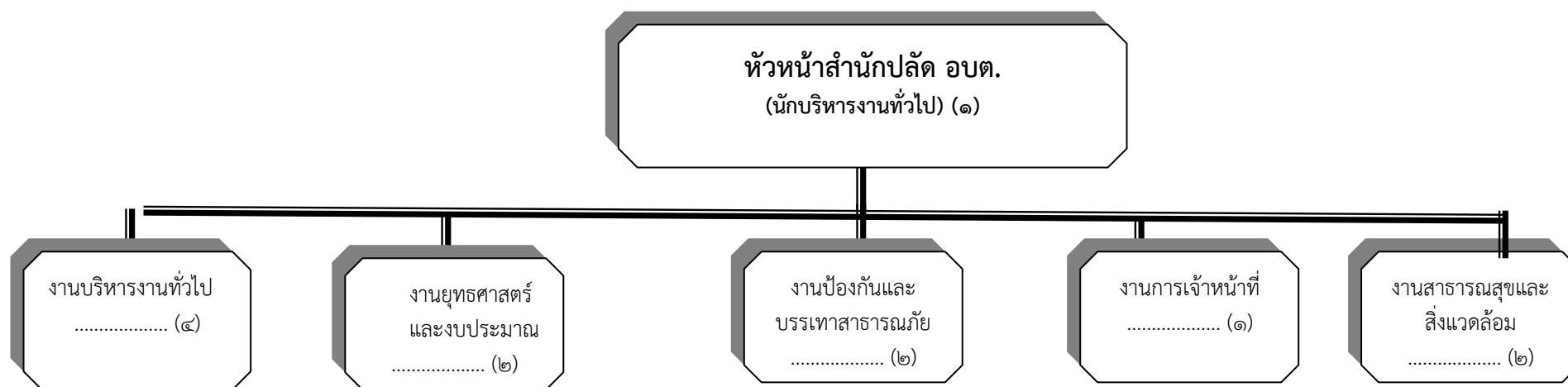


แผนภูมิโครงสร้างการแบ่งส่วนราชการตามแผนอัตรากำลัง ๓ ปี (พ.ศ. ๒๕๖๔- ๒๕๖๖) ปรับปรุงครั้งที่ ๑



## โครงสร้างสำนักปลัด องค์การบริหารส่วนตำบลหนองบ่อ



- ๑. เจ้าพนักงานธุรการปฏิบัติงาน
- ๒. ผู้ช่วยเจ้าพนักงานธุรการ
- ๓. คนงานทั่วไป
- ๔. คนงานทั่วไป

- ๑. นักวิเคราะห์นโยบายและแผน ชก.
- ๒. ผู้ช่วยเจ้าพนักงานธุรการ

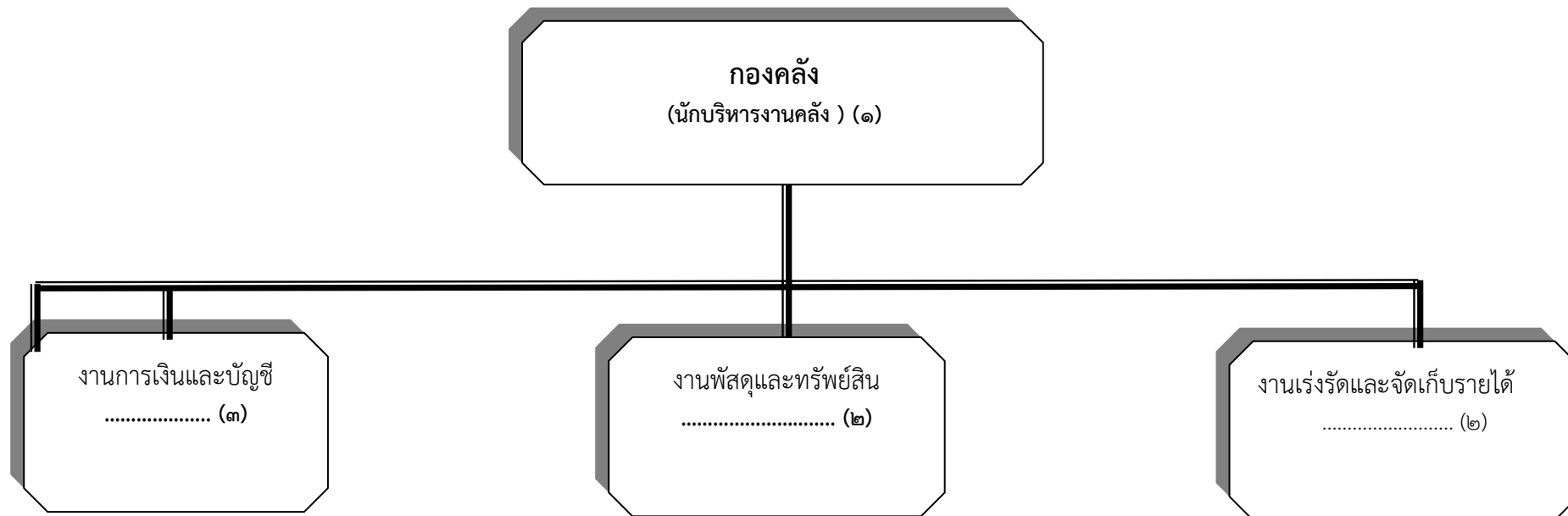
- ๑. เจ้าพนักงานป้องกันฯชำนาญงาน
- ๒. ผู้ช่วยเจ้าพนักงานป้องกันฯ

- ๑. นักทรัพยากรบุคคลชำนาญการ

- ๑. เจ้าพนักงานสาธารณสุข  
(ว่าง)

ประเภท	บริหารท้องถิ่น			อำนวยการท้องถิ่น			วิชาการ				ทั่วไป			ลูกจ้างประจำ	พนักงานจ้างตามภารกิจ	พนักงานจ้างทั่วไป
	สูง	กลาง	ต้น	สูง	กลาง	ต้น	เชี่ยวชาญ	ชำนาญการพิเศษ	ชำนาญการ	ปฏิบัติการ	อาวุโส	ชำนาญงาน	ปฏิบัติงาน			
จำนวน						๑			๒			๑	๑	-	๓	๒

## โครงสร้างองค์กร องค์การบริหารส่วนตำบลหนองบ่อ



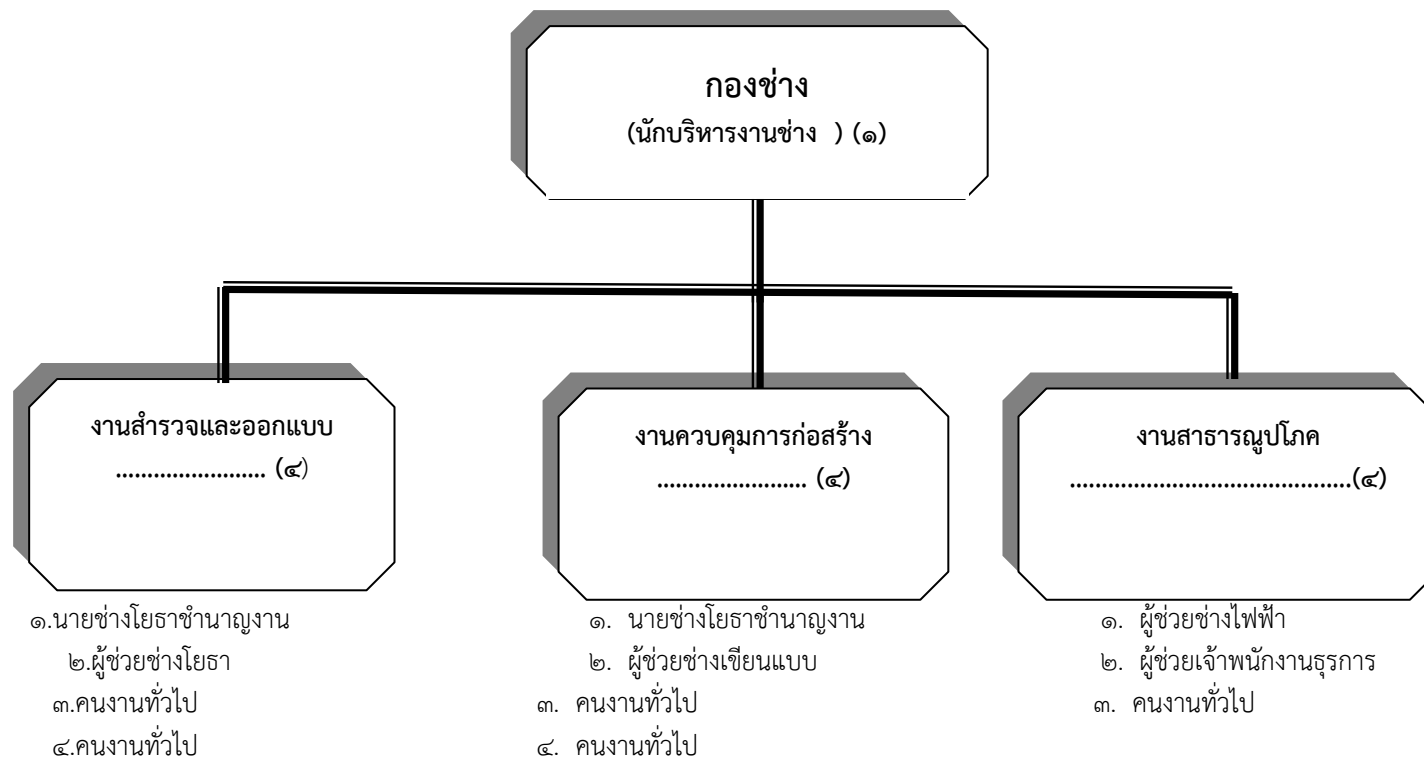
- ๑. นักวิชาการเงินและบัญชีชำนาญการ
- ๒. จพง.การเงินและบัญชี ลูกจ้างประจำ
- ๓. ผู้ช่วยพนักงานการเงินและบัญชี

- ๑. เจ้าพนักงานพืชสวนชำนาญงาน
- ๒. ผู้ช่วยเจ้าพนักงานพืชสวน

- ๑. เจ้าพนักงานจัดเก็บรายได้ชำนาญงาน
- ๒. ผู้ช่วยเจ้าพนักงานจัดเก็บรายได้

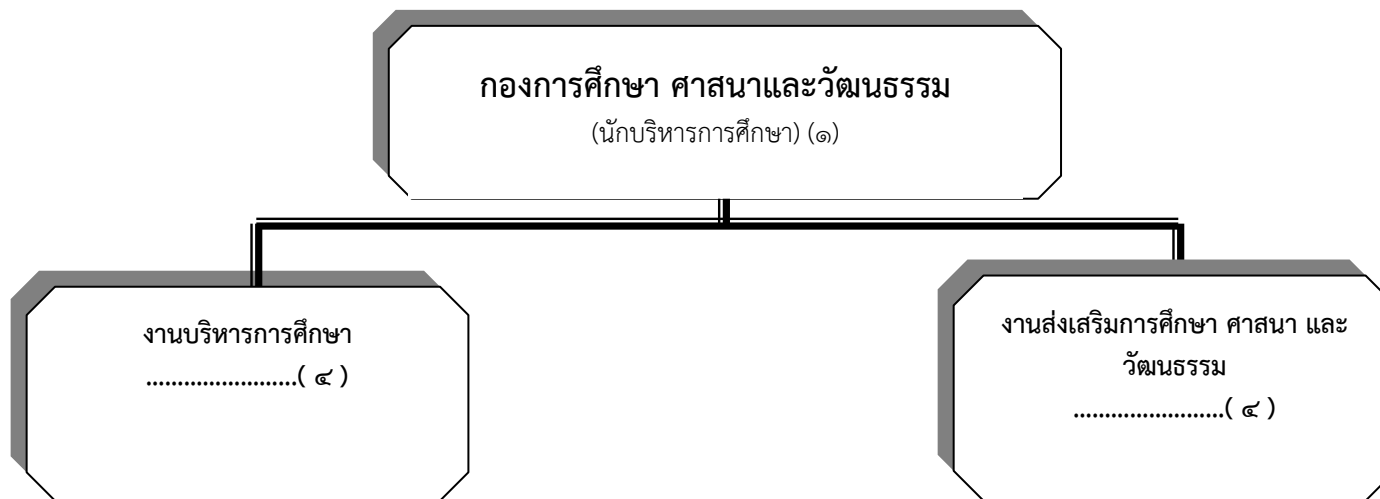
ประเภท	บริหารท้องถิ่น			อำนวยการท้องถิ่น			วิชาการ				ทั่วไป			ลูกจ้างประจำ	พนักงานจ้างตามภารกิจ	พนักงานจ้างทั่วไป
	สูง	กลาง	ต้น	สูง	กลาง	ต้น	เชี่ยวชาญ	ชำนาญการพิเศษ	ชำนาญการ	ปฏิบัติการ	อาวุโส	ชำนาญงาน	ปฏิบัติงาน			
จำนวน						๑			๑	-		๒		๑	๓	-

## โครงสร้างกองช่าง องค์การบริหารส่วนตำบลหนองบ่อ



ประเภท	บริหารท้องถิ่น			อำนวยการท้องถิ่น			วิชาการ				ทั่วไป			ลูกจ้างประจำ	พนักงานจ้างตามภารกิจ	พนักงานจ้างทั่วไป	
	ระดับ	สูง	กลาง	ต้น	สูง	กลาง	ต้น	เชี่ยวชาญ	ชำนาญการพิเศษ	ชำนาญการ	ปฏิบัติการ	อาวุโส	ชำนาญงาน				ปฏิบัติงาน
จำนวน						๑			-	-			๑	-	-	๓	๕

## โครงสร้างกองการศึกษา ศาสนาและวัฒนธรรม

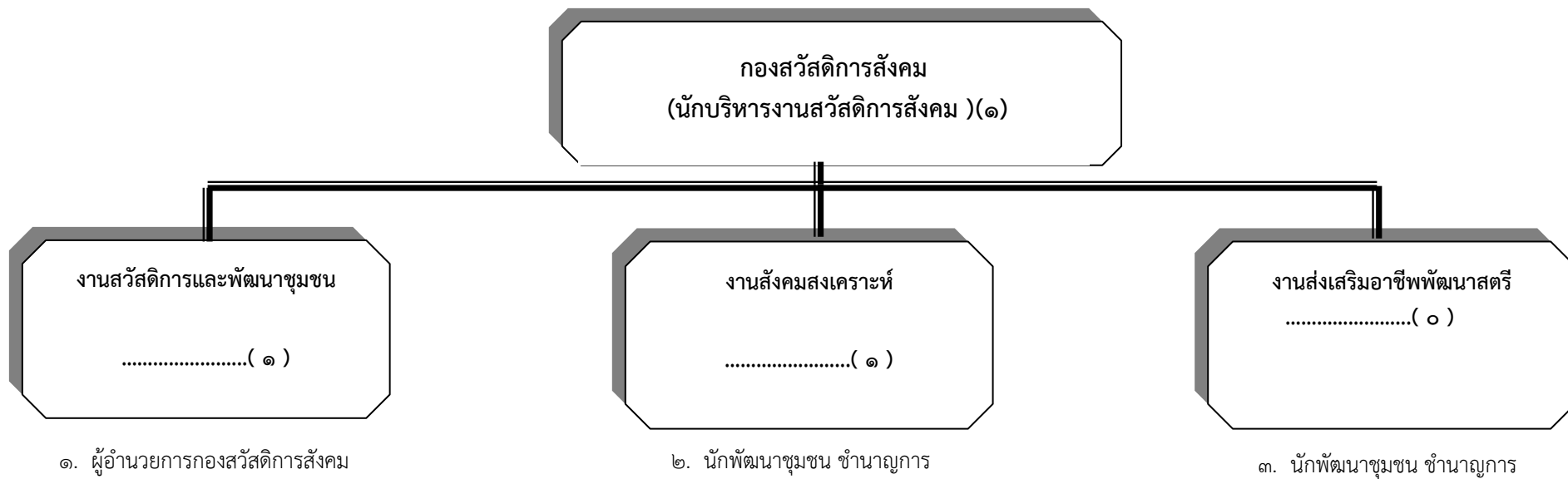


- ๑. นักวิชาการศึกษาชำนาญการ
- ๒. ผู้ช่วยนักวิชาการศึกษา
- ๓. คนงานทั่วไป
- ๔. คนงานทั่วไป

- ๑. ครู คศ.๑
- ๒. ครู คศ.๑
- ๓. คนงานทั่วไป
- ๔. คนงานทั่วไป

ประเภท	บริหารท้องถิ่น			อำนวยการท้องถิ่น			วิชาการ				ทั่วไป			ลูกจ้างประจำ	พนักงานจ้างตามภารกิจ	พนักงานจ้างทั่วไป
	สูง	กลาง	ต้น	สูง	กลาง	ต้น	เชี่ยวชาญ	ชำนาญการพิเศษ	ชำนาญการ	ปฏิบัติการ	อาวุโส	ชำนาญงาน	ปฏิบัติงาน			
จำนวน						๑			๓			-	-	-	๑	๔

## โครงสร้างกองสวัสดิการสังคม



ประเภท	บริหารท้องถิ่น			อำนาจการท้องถิ่น			วิชาการ				ทั่วไป			ลูกจ้างประจำ	พนักงานจ้างตามภารกิจ	พนักงานจ้างทั่วไป
	สูง	กลาง	ต้น	สูง	กลาง	ต้น	เชี่ยวชาญ	ชำนาญการพิเศษ	ชำนาญการ	ปฏิบัติการ	อาวุโส	ชำนาญงาน	ปฏิบัติงาน			
จำนวน						๑			๑			-	-	-	-	-